



2026

# OFERTA

NAJMU POWIERZCHNI REKLAMOWYCH  
KRAKÓW

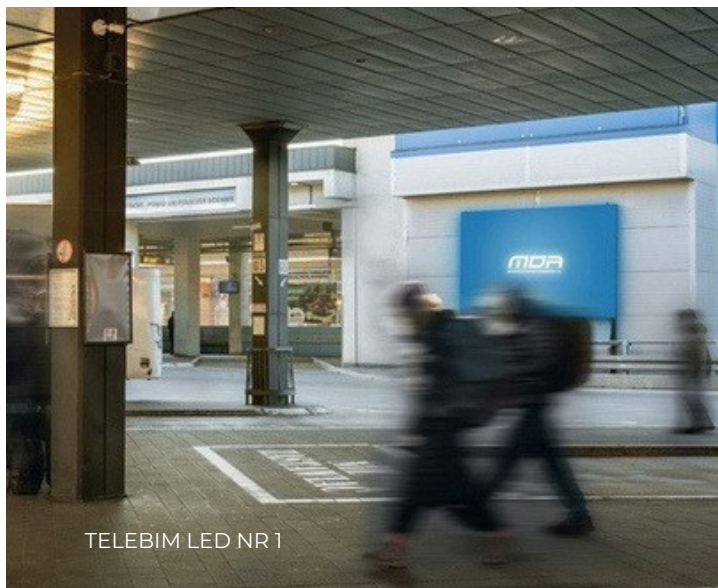
MAŁOPOLSKIE DWORCE AUTOBUSOWE S.A.

[www.mda.malopolska.pl](http://www.mda.malopolska.pl)

[reklama@mda.malopolska.pl](mailto:reklama@mda.malopolska.pl)

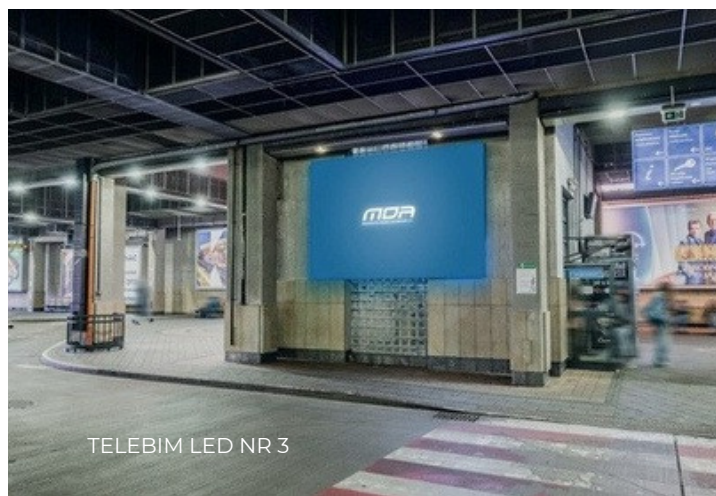
KRAKÓW  
GÓRNA I DOLNA PŁYTA DWORCA MDA

# TELEBIMY LED



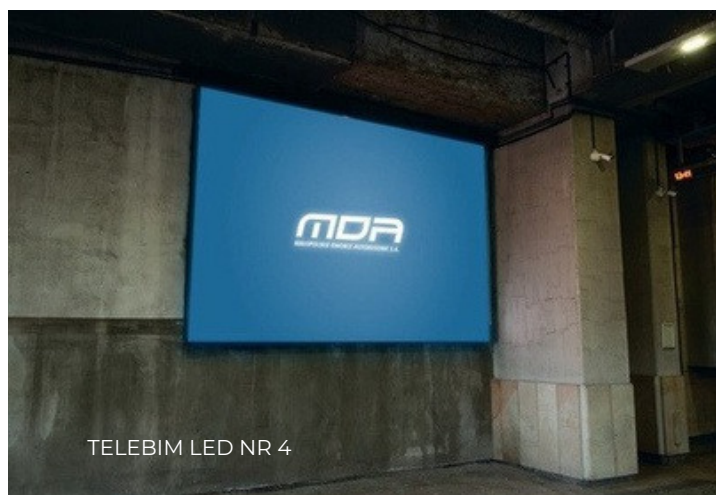
## PARAMETRY TECHNICZNE TELEBIMY EASY LED:

Rozdzielczość (grafika rastrowa - piks.): **960 x 640**, wymiary ekranu: **3,84 x 2,56**. Długość spotu nie przekraczająca 30 sec., z częstotliwością min. 6 spotów w ciągu 1 godziny. Emisja w trybie rotacyjnym, od poniedziałku do niedzieli 24h/doba w okresie obowiązywania umowy.



## LOKALIZACJA:

Telebimy zlokalizowane są na górnej i dolnej płycie dworca przy stanowiskach odjazdowych oraz w sąsiedztwie Galerii Krakowskiej\*.



\* dokładne rozmieszczenia telebimów na stronie 4 i 5  
Projekt reklamy leży po stronie Reklamodawcy  
Projekt może zostać zrealizowany przez Zleceniobiorcę, na koszt Reklamodawcy.

KRAKÓW  
HALA DWORCA MDA

# MONITORY WIELKOFORMATOWE



MONITOR NR 1



MONITOR NR 2

## PARAMETRY TECHNICZNE MONITORY WIELKOFORMATOWE:

Monitory wielkoformatowe 85":  
rozdzielczość: **3840 x 2160**. Długość  
spotu nie przekraczająca 30 sec.,  
z częstotliwością min. 6 spotów w ciągu  
1 godziny. Emisja w trybie rotacyjnym,  
od poniedziałku do niedzieli 24h/doba  
w okresie obowiązywania umowy.

## LOKALIZACJA:

Monitory wielkoformatowe  
zlokalizowane są w głównej hali dworca  
MDA w Krakowie.

*\* dokładne rozmieszczenia telebimów na stronie 4 i 5*

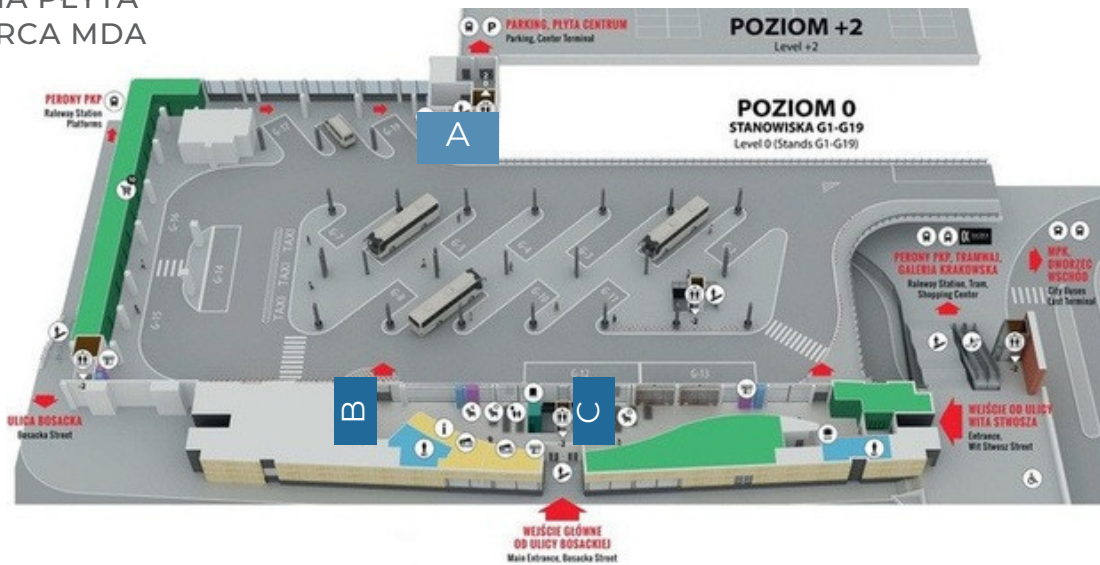
Projekt reklamy leży po stronie Reklamodawcy

Projekt może zostać zrealizowany przez Zleceniobiorcę, na koszt Reklamodawcy.

KRAKÓW

# ROZMIESZCZENIE NOŚNIKÓW REKLAMOWYCH

GÓRNA PŁYTA  
DWORCA MDA



## A TELEBIM LED NR 1

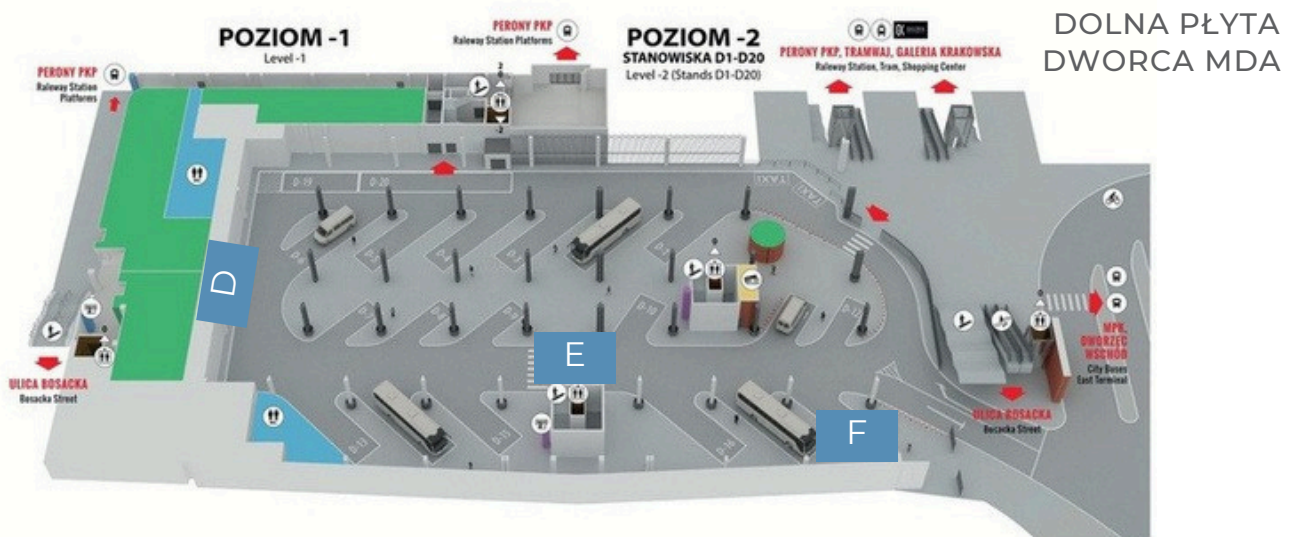
**wymiary:** 3,84 x 2,56 m  
**lokalizacja:** tylna ściana górnej płyty dworca MDA, widok na stanowiska odjazdowe

## B MONITOR WIELKOFORMATOWY NR 1

**wymiary:** 85"  
**lokalizacja:** hala dworca MDA, obok wyjścia na górną płytę

## C MONITOR WIELKOFORMATOWY NR 2

**wymiary:** 85"  
**lokalizacja:** hala dworca MDA, naprzeciwko poczekalni



## D TELEBIM LED NR 2

**wymiary:** 3,84 x 2,56 m  
**lokalizacja:** tylna ściana dolnej płyty dworca MDA, naprzeciwko stanowisk odjazdowych

## E TELEBIM LED NR 3

**wymiary:** 3,84 x 2,56 m  
**lokalizacja:** dolna płyta dworca MDA, naprzeciwko stanowisk odjazdowych

## F TELEBIM LED NR 4

**wymiary:** 3,84 x 2,56 m  
**lokalizacja:** dolna płyta dworca MDA, naprzeciwko wejścia do Galerii Krakowskiej, przy wyjeździe z dolnej płyty

KRAKÓW  
POCZEKALNIA DWORCA MDA

# EKRAN REKLAMOWY



## PARAMETRY TECHNICZNE - EKRAN REKLAMOWY:

1 ekran reklamowy z ekspozycją statyczną. **1152 x 2048 px** (format: jpg, png)

## LOKALIZACJA:

Ekran znajduje się w poczekalni dworca, przy tablicach ze stałym rozkładem jazdy autobusów.

Projekt reklamy leży po stronie Reklamodawcy  
Projekt może zostać zrealizowany przez Zleceniobiorcę, na koszt Reklamodawcy.

KRAKÓW  
GÓRNA PŁYTA DWORCA MDA

# MONITORY REKLAMOWE



## PARAMETRY TECHNICZNE EKRAŃ REKLAMOWYCH:

10 monitorów 40" obsługujące wideo w formacie mp4, m4v. **Rozdzielczość FHD (1920 x 1080)**. Długość spotu nie przekraczająca 10 sec., z częstotliwością min. 4 spoty w ciągu 1 godziny. Emisja w trybie rotacyjnym, od poniedziałku do niedzieli 24h/doba w okresie obowiązywania umowy.

## LOKALIZACJA:

Ekranów zlokalizowanych są nad kasami w budynku głównym dworca oraz na terenie górnej płyty dworca przy stanowiskach odjazdowych.

Projekt, wykonanie oraz dostarczenie spotu reklamowego leżą po stronie Reklamodawcy. Prace te mogą zostać zrealizowane przez Zleceniobiorcę, na koszt Reklamodawcy.

KRAKÓW  
POCZEKALNIA DWORCA MDA

# WINDA PASAŻERSKA



## PARAMETRY TECHNICZNE WINDA PASAŻERSKA:

1 powierzchnia reklamowa, na którą składają się 2 skrzydła windy. Każde skrzydło windy posiada powierzchnię reklamową o wymiarach 179 x 40 cm (folia).

## LOKALIZACJA:

Winda znajduje się naprzeciwko wejścia głównego do budynku dworca autobusowego.

Projekt, wydruk, montaż i demontaż reklamy leżą po stronie Reklamodawcy.  
Prace te mogą zostać zrealizowane przez Zleceniobiorcę, na koszt Reklamodawcy.

KRAKÓW  
POCZEKALNIA DWORCA MDA

# GALERIA PLAKATÓW



## PARAMETRY TECHNICZNE GALERIA PLAKATÓW:

6 podświetlonych nośników reklamowych o wymiarach 1 grafika **60 x 96 cm** (PCV o grubości 3-5 mm)

## LOKALIZACJA :

Nośniki reklamowe znajdują się w poczekalni dla podróżnych w budynku dworca.

Projekt, wydruk oraz dostarczenie plakatów leżą po stronie Reklamodawcy.  
Prace te mogą zostać zrealizowane przez Zleceniobiorcę, na koszt Reklamodawcy.

KRAKÓW  
BUDYNEK DWORCA MDA

# BANER REKLAMOWY



## PARAMETRY TECHNICZNE BANER REKLAMOWY:

1 baner reklamowy o wymiarach **520 x 145 cm** - lico wykonane z tkaniny poliestrowej przeznaczonej do druku wielkoformatowego, która zostaje dokładnie napięta na kasetonie. Grafika drukowana w technologii UV co pozwala osiągnąć idealne nasycenie kolorów i gwarantuje trwałość nadruku. Tkanina bardzo dobrze rozprasza światło. Formaty do druku: tif oraz pdf.

## LOKALIZACJA:

Budynek dworca, w sąsiedztwie kas biletowych, przy wyjściu z budynku na płytę dworca.

Projekt, wykonanie oraz montaż i demontaż baneru leżą po stronie Reklamodawcy. Prace te mogą zostać zrealizowane przez Zleceniobiorcę, na koszt Reklamodawcy.

KRAKÓW  
HALA DWORCA MDA

# BANER REKLAMOWY



## PARAMETRY TECHNICZNE BANER REKLAMOWY:

1 baner reklamowy o wymiarach **188 x 145 cm** - lico wykonane z tkaniny poliestrowej przeznaczonej do druku wielkoformatowego, która zostaje dokładnie napięta na kasetonie. Grafika drukowana w technologii UV co pozwala osiągnąć idealne nasycenie kolorów i gwarantuje trwałość nadruku. Tkanina bardzo dobrze rozprasza światło. Formaty do druku: tif oraz pdf.

## LOKALIZACJA:

Budynek dworca, w sąsiedztwie kas biletowych, przy wyjściu z budynku na płytę dworca.

Projekt, wykonanie oraz montaż i demontaż baneru leżą po stronie Reklamodawcy.  
Prace te mogą zostać zrealizowane przez Zleceniobiorcę, na koszt Reklamodawcy.

KRAKÓW  
GÓRNA PŁYTA DWORCA MDA

# BARIERKA REKLAMOWA



## PARAMETRY TECHNICZNE BARIERKA REKLAMOWA:

10 dwustronnych powierzchni reklamowych w formie tablicy z wyklejką reklamową.  
Wymiary to **191 x 31,5 x 157 cm**

## LOKALIZACJA:

Barierka znajduje się przy wyjściu z budynku na płytę dworca.

Projekt, druk oraz dostarczenie reklamy leżą po stronie Reklamodawcy.  
Prace te mogą zostać zrealizowane przez Zleceniobiorcę, na koszt Reklamodawcy.

KRAKÓW  
GÓRNA PŁYTA DWORCA MDA

# KRZESEŁKA REKLAMOWE



## PARAMETRY TECHNICZNE KRZESEŁKA REKLAMOWE:

16 pojedynczych krzesłek reklamowych z ekspozycją jedno- oraz dwustronną. Wymiary przestrzeni reklamowej to **55 x 40 cm**, obszar widoczny: **50 x 35,3**, (folia citylight, mat).

## LOKALIZACJA:

Krzeselka znajdują się na górnej płycie dworca przy stanowiskach odjazdowych.

Projekt, druk oraz dostarczenie plakatów leżą po stronie Reklamodawcy.  
Prace te mogą zostać zrealizowane przez Zleceniobiorcę, na koszt Reklamodawcy.

KRAKÓW  
BUDYNEK DWORCA MDA

# STOISKO PROMOCYJNE



## PARAMETRY TECHNICZNE STOISKO REKLAMOWE:

Stanowisko o powierzchni **1m<sup>2</sup>**.  
Wynajem powierzchni dworca pod  
stoisko reklamowe służące do  
promocji oferowanych przez  
Reklamodawcę produktów  
bądź/i usług.

## LOKALIZACJA:

Miejsce na stoisko reklamowe  
przewidziane jest w budynku głównym  
dworca. Oferowana powierzchnia  
znajduje się w bezpośrednim  
sąsiedztwie kas biletowych oraz  
poczekalni dla pasażerów.

Projekt, wykonanie oraz montaż i demontaż stoiska leżą po stronie Reklamodawcy.  
Prace te mogą zostać zrealizowane przez Zleceniobiorcę, na koszt Reklamodawcy.

KRAKÓW  
BUDYNEK DWORCA, GÓRNA I DOLNA PŁYTA DWORCA MDA

# AKCJE PROMOCYJNE



## FORMA AKCJI PROMOCYJNEJ:

Aktywna dystrybucja ulotek reklamujących oferowane przez Reklamodawcę produkty bądź/i usługi.

## LOKALIZACJA:

Budynek dworca, górna i dolna płyta.

\*Cena dotyczy wynajmu powierzchni dworca pod przeprowadzenie akcji promocyjnej.  
Koszt pracy hostess leży po stronie Reklamodawcy

KRAKÓW  
BUDYNEK I DOLNA PŁYTA DWORCA MDA

# ULOTKI REKLAMOWE



## PARAMETRY TECHNICZNE ULOTKI REKLAMOWE:

Format DL, **99 x 210 mm**

## LOKALIZACJA:

Kolportaż ulotek odbywa się w co najmniej 2 okienkach kasowych jednocześnie. Dotyczy to kas krajowych i międzynarodowych znajdujących się: w budynku dworca oraz na dolnej płycie, w sąsiedztwie stanowisk odjazdowych.

*\*do wyczerpania nakładu*

Projekt, druk oraz dostarczenie ulotek leżą po stronie Reklamodawcy.

Prace te mogą zostać zrealizowane przez Zleceniobiorcę, na koszt Reklamodawcy.



**MDA**  
MAŁOPOLSKIE DWORCE AUTOBUSOWE S.A.

[www.mda.malopolska.pl](http://www.mda.malopolska.pl)  
[reklama@mda.malopolska.pl](mailto:reklama@mda.malopolska.pl)