

2026

OFERTA

NAJMU POWIERZCHNI REKLAMOWYCH
NOWY SĄCZ

MAŁOPOLSKIE DWORCE AUTOBUSOWE S.A.

www.mda.malopolska.pl

reklama@mda.malopolska.pl

NOWY SĄCZ
PŁYTA DWORCA MDA
TELEBIM LED



TELEBIM EASY LED NR 1

**PARAMETRY TECHNICZNE
TELEBIMY EASY LED:**

Rozdzielczość (grafika rastrowa - piks.):
896 x 512, wymiary ekranu: 1,92 x 1,44
Długość spotu nie przekraczająca 30 sec.,
z częstotliwością min. 6 spotów w ciągu
1 godziny. Emisja w trybie rotacyjnym, od
poniedziałku do niedzieli 24h/doba
w okresie obowiązywania umowy.

LOKALIZACJA:

Wejście do budynku dworca MDA
od strony stanowisk odjazdowych.

** dokładne rozmieszczenia telebimów na stronie 3*

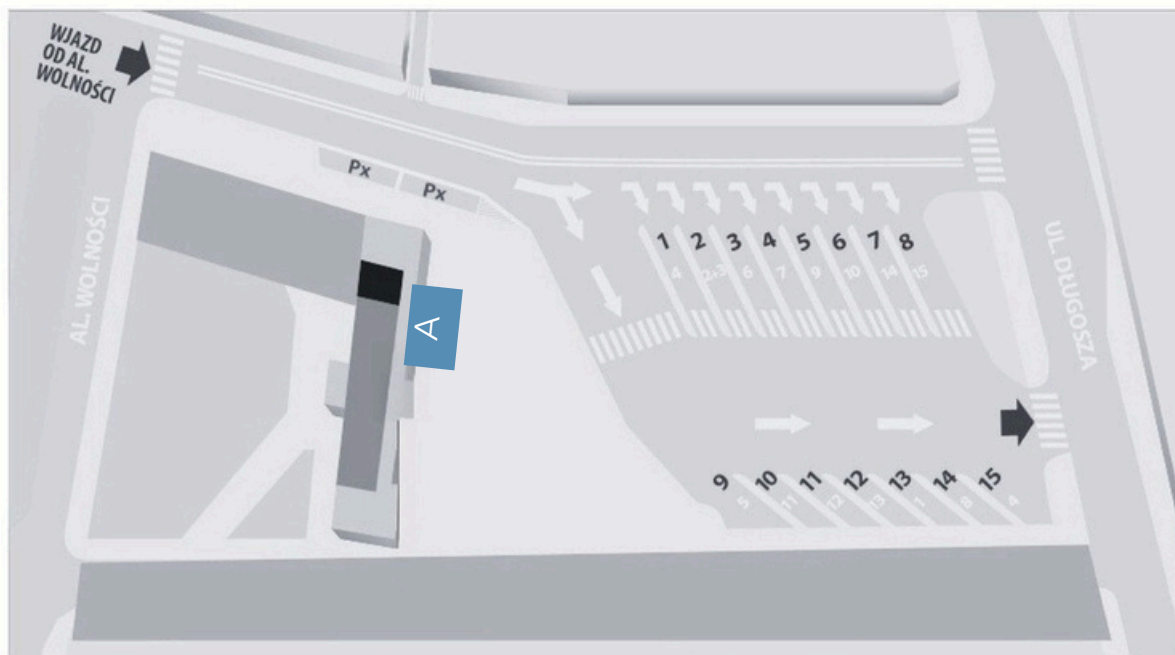
Projekt reklamy leży po stronie Reklamodawcy

Projekt może zostać zrealizowany przez Zleceniobiorcę, na koszt Reklamodawcy.

NOWY SĄCZ

ROZMIESZCZENIE NOŚNIKÓW REKLAMOWYCH

PŁYTA DWORCA MDA



A

TELEBIM EASY LED NR 1

wymiary: 1,92 x 1,44 m
lokalizacja: nad wyjściem z hali
dworca w stronę stanowisk
odjazdowych

NOWY SĄCZ
HALA DWORCA

MONITOR REKLAMOWY



PARAMETRY TECHNICZNE MONITOR REKLAMOWY:

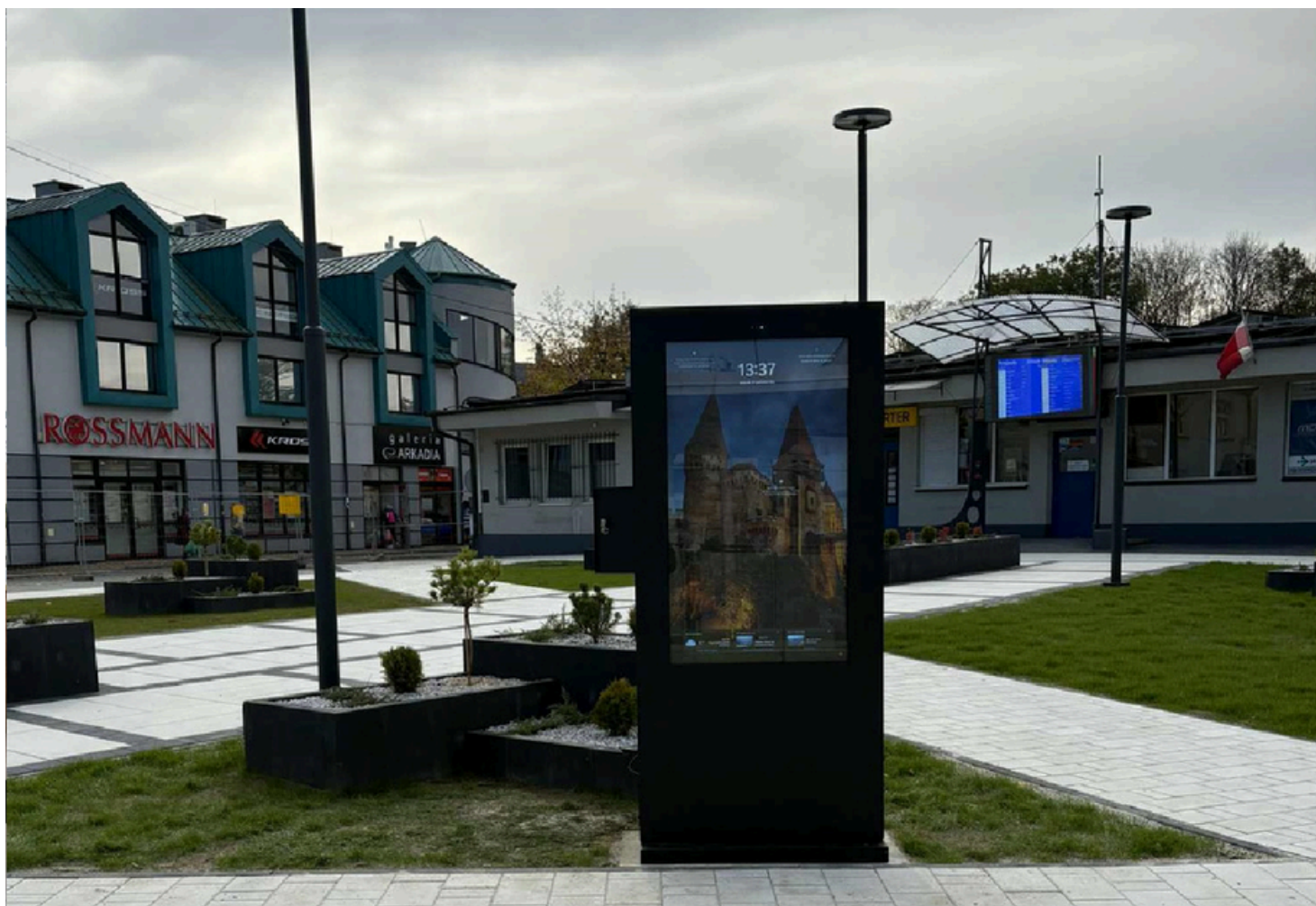
Monitor o rozdzielczości (piks.): **720 x 1280**.
Długość spotu nie przekraczająca 10 sec.,
z częstotliwością min. 4 spoty w ciągu
1 godziny. Emisja w trybie rotacyjnym, od
poniedziałku do nie- dzieli w godzinach
otwarcia dworca.

LOKALIZACJA:

Hala dworca w pobliżu kas.

Projekt reklamy leży po stronie Reklamodawcy.
Projekt może zostać zrealizowane przez Zleceniobiorcę, na koszt Reklamodawcy.

NOWY SĄCZ
TEREN PRZED BUDYNKIEM DWORCA
TOTEM REKLAMOWY



**PARAMETRY TECHNICZNE
TOTEM:**

Monitor o rozdzielczości (piks.):
2160 x 3840 px, wymiary ekranu: 57,15 x
101,6 cm. Długość spotu nie przekraczająca
30 sec., z częstotliwością min. 4 spoty
w ciągu 1 godziny. Emisja w trybie
rotacyjnym, od poniedziałku do niedzieli
24h/doba w okresie obowiązywania umowy.

LOKALIZACJA:

Teren łączący budynek dworca z płytą.

Projekt reklamy leży po stronie Reklamodawcy.
Projekt może zostać zrealizowane przez Zleceniobiorcę, na koszt Reklamodawcy.

NOWY SĄCZ
PŁYTA DWORCA MDA
CITYLIGHT



PARAMETRY TECHNICZNE
CITYLIGHT:

Citylighty dostępne są w dwóch opcjach - jednostronnej i dwustronnej.

Wymiar plakatu: **105,5 x 152,5 cm**
(powierzchnia widoczna plakatu:
102 x 147,5 cm)

Materiał: folia Backlit film

LOKALIZACJA:

Płyta manewrowa, przy stanowiskach odjazdowych

Projekt plakatu leży po stronie Reklamodawcy.
Projekt może zostać zrealizowany przez Zleceniobiorcę, na koszt Reklamodawcy.

NOWY SĄCZ
HALA DWORCA

ULOTKI REKLAMOWE



PARAMETRY TECHNICZNE ULOTKI REKLAMOWE:

Format DL, **99 x 210 mm**

LOKALIZACJA:

Kolportaż ulotek odbywa się w okienku kasowym znajdującym się w budynku dworca.

**do wyczerpania nakładu*

Projekt, druk oraz dostarczenie ulotek leżą po stronie Reklamodawcy.

Prace te mogą zostać zrealizowane przez Zleceniobiorcę, na koszt Reklamodawcy.



MDA
MAŁOPOLSKIE DWORCE AUTOBUSOWE S.A.

www.mda.malopolska.pl
reklama@mda.malopolska.pl