

2023

# OFERTA NAJMU LOKALI KOMERCYJNYCH

---

Małopolskie Dворce Autobusowe S.A.  
Anna Kustoń  
tel.: +48 697 209 100

[www.mda.malopolska.pl](http://www.mda.malopolska.pl)  
[najem@mda.malopolska.pl](mailto:najem@mda.malopolska.pl)



## 2023 **MAŁOPOLSKIE DWORCE AUTOBUSOWE S.A.**

Dworzec MDA w Krakowie to jeden z największych - pod względem ilości odpraw - dworców autobusowych w Europie.

Miesięcznie z usług dworca korzysta ponad 700 tys. osób.

Z 38 stanowisk odjazdowych odprawiane są autobusy na trasach krajowych oraz międzynarodowych.

Dzięki połączeniu z dworcem PKP, przystankami Krakowskiego Szybkiego Tramwaju, liniami komunikacji miejskiej oraz portem lotniczym Balice, dworzec autobusowy MDA w Krakowie stanowi część Krakowskiego Centrum Komunikacyjnego.

**LOKALE  
NA WYNAJEM**

**GÓRNA PŁYTA**





# GÓRNA PŁYTA

## LOKAL 1

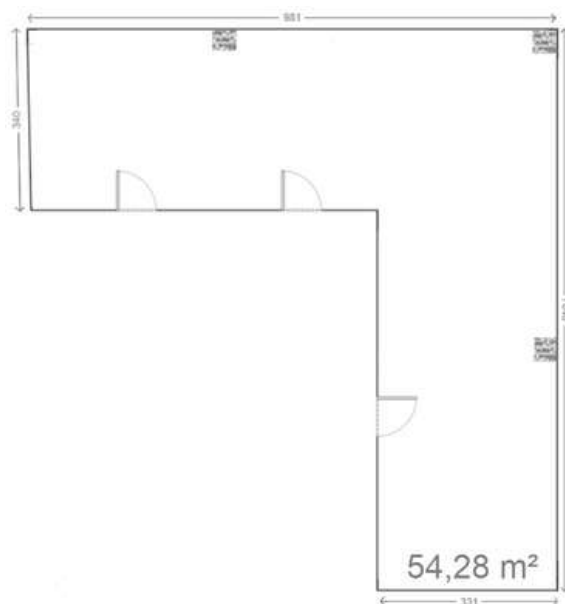
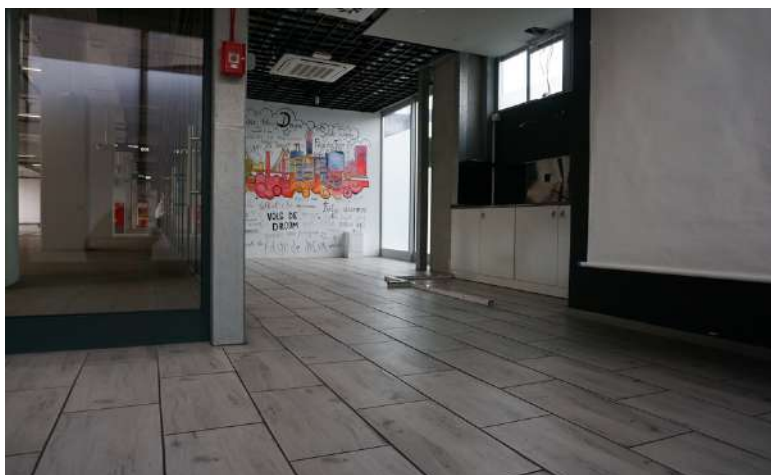
Powierzchnia 54,28 m<sup>2</sup>

**PRZEZNACZENIE** gastronomia, usługi, handel.

**LOKALIZACJA** lokal znajduje się w nowej części dworca, w bezpośrednim sąsiedztwie stanowisk odjazdowych. Duża witryna. Trzy wejścia od strony górnej płyty dworca. Do lokalu doprowadzony jest wyciąg kuchenny, przygotowany pod działalność gastronomiczną.

**STAN TECHNICZNY** do wejścia.

- ✓ WITRYNA
- ✓ OGRZEWANIE
- ✓ KLIMATYZACJA, WENTYLACJA
- ✓ WĘZEL SANITARNY (inst. wod.-kan.)
- ✓ CAŁODOBOWA OCHRONA
- ✓ MONITORING





# GÓRNA PŁYTA

LOKAL 2

Powierzchnia 10,83 m<sup>2</sup>

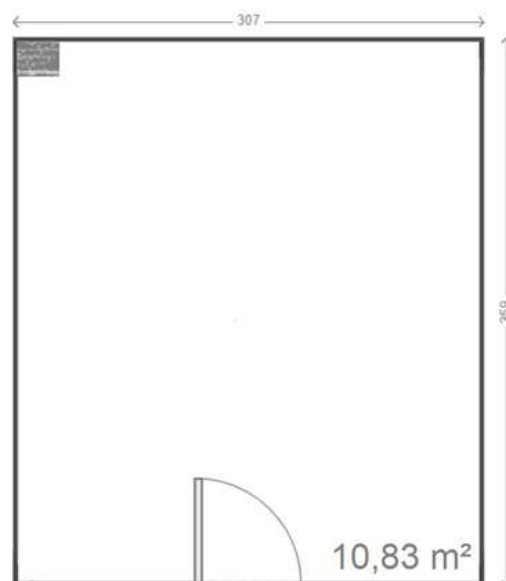
**PRZEZNACZENIE** gastronomia, usługi, handel.

**LOKALIZACJA** lokal znajduje się w nowej części dworca, w bezpośrednim sąsiedztwie stanowisk odjazdowych. Duża witryna. Jedno wejście od strony płyty dworca. Do lokalu doprowadzony jest wyciąg kuchenny, przygotowany pod działalność gastronomiczną.

**STAN TECHNICZNY** do wejścia.



- ✓ WITRYNA
- ✓ OGRZEWANIE
- ✓ KLIMATYZACJA, WENTYLACJA
- ✓ WĘZEŁ SANITARNY (inst. wod.-kan.)
- ✓ CAŁODOBOWA OCHRONA
- ✓ MONITORING





# GÓRNA PŁYTA

## LOKAL 6

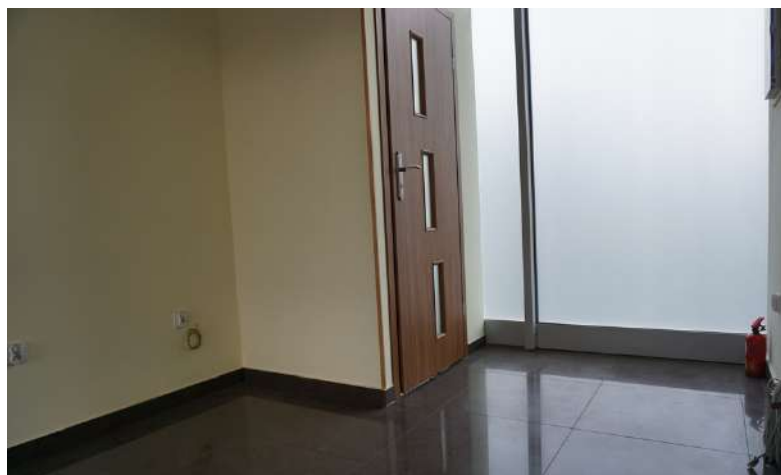
Powierzchnia 9,08 m<sup>2</sup>

**PRZEZNACZENIE** usługi, handel, biuro.

**LOKALIZACJA** lokal znajduje się w nowej części dworca, w bezpośrednim sąsiedztwie stanowisk odjazdowych. Wydzielone pomieszczenie sanitarne. Duża witryna. Do lokalu prowadzi jedno wejście od strony płyty dworca.

**STAN TECHNICZNY** do wejścia.

- ✓ WITRYNA
- ✓ OGRZEWANIE
- ✓ KLIMATYZACJA, WENTYLACJA
- ✓ WĘZEL SANITARNY (inst. wod.-kan.)
- ✓ CAŁODOBOWA OCHRONA
- ✓ MONITORING





## GÓRNA PŁYTA

### LOKAL 7

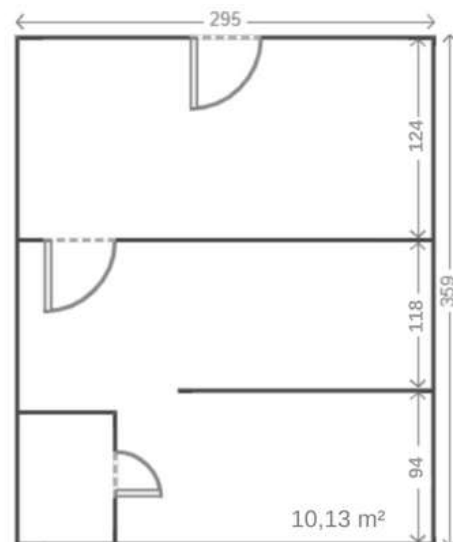
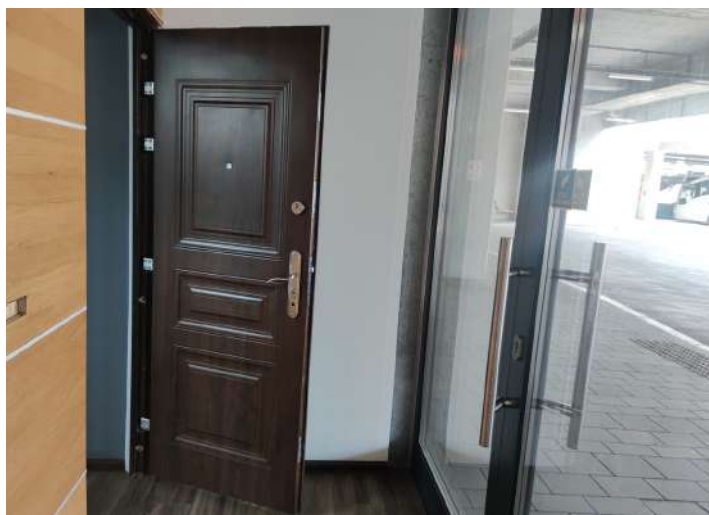
Powierzchnia 10,13 m<sup>2</sup>

**PRZEZNACZENIE** usługi, handel, biuro.

**LOKALIZACJA** lokal znajduje się w nowej części dworca, w bezpośrednim sąsiedztwie stanowisk odjazdowych. Wydzielone pomieszczenie sanitarne. Duża witryna. Do lokalu prowadzi jedno wejście od strony płyty dworca.

**STAN TECHNICZNY** do wejścia.

- ✓ WITRYNA
- ✓ OGRZEWANIE
- ✓ KLIMATYZACJA, WENTYLACJA
- ✓ WĘZEL SANITARNY (inst. wod.-kan.)
- ✓ CAŁODOBOWA OCHRONA
- ✓ MONITORING



# LOKALE NA WYNAJEM

## DOLNA PŁYTA







## DOLNA PŁYTA LOKAL 1

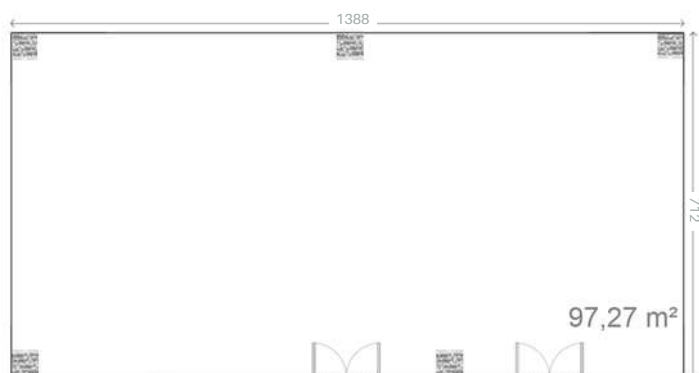
Powierzchnia 97,27 m<sup>2</sup>

**PRZEZNACZENIE** gastronomia, usługi, handel.

**LOKALIZACJA** lokal znajduje się w nowej części dworca autobusowego MDA w Krakowie w pasażu łączącym Tunel Magda z wejściem na Dworzec MDA i Dworzec PKP. Duża witryna. Dwa wejścia bezpośrednio od strony pasażu.

**STAN TECHNICZNY** stan surowy.

- ✓ WITRYNA
- ✓ WENTYLACJA MECHANICZNA (przystosowana pod gastronomię)
- ✓ CAŁODOBOWA OCHRONA
- ✓ MONITORING





## DOLNA PŁYTA

### LOKAL 7

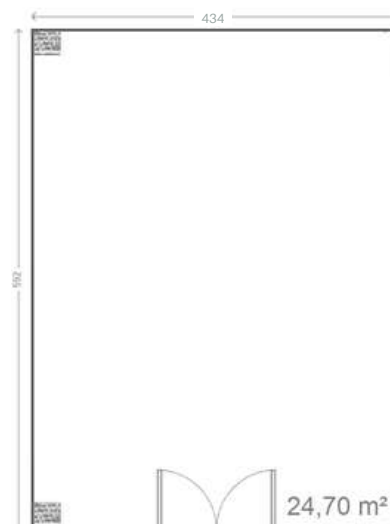
Powierzchnia 24,70 m<sup>2</sup>

**PRZEZNACZENIE** usługi, handel, biuro.

**LOKALIZACJA** lokal znajduje się w nowej części dworca, w pasażu stanowiącym przedłużenie Tunelu Magda, łączącym Dworzec PKP z ulicą Bosacką i Topolową. Duża witryna. Jedno wejście bezpośrednio od strony ciągu pieszych.

**STAN TECHNICZNY** stan surowy.

- ✓ WITRYNA
- ✓ CAŁODOBOWA OCHRONA
- ✓ MONITORING





## DOLNA PŁYTA

### LOKAL 9

Powierzchnia 61,03 m<sup>2</sup>

**PRZEZNACZENIE** usługi, handel, biuro.

#### LOKALIZACJA

lokal znajduje się w nowej części dworca, w pasażu znajdującym się na przedłużeniu Tunelu Magda łączącym Dworzec PKP z ulicą Bosacką i Topolową. Duża witryna. Jedno wejście bezpośrednio od strony ciągu pieszych.

- ✓ WITRYNA
- ✓ CAŁODOBOWA OCHRONA
- ✓ MONITORING

**STAN TECHNICZNY** stan surowy.





## DOLNA PŁYTA

### LOKAL 11

Powierzchnia 171,00 m<sup>2</sup>

**PRZEZNACZENIE** usługi, handel, biuro.

#### LOKALIZACJA

lokal znajduje się w nowej części dworca, w pasażu znajdującym się na przedłużeniu Tunelu Magda łączącym Dworzec PKP z ulicą Bosacką i Topolową. Duża witryna. Jedno wejście bezpośrednio od strony ciągu pieszych.

**STAN TECHNICZNY** do wejścia.

- ✓ WITRYNA
- ✓ CAŁODOBOWA OCHRONA
- ✓ MONITORING
- ✓ OGRZEWANIE
- ✓ KLIMATYZACJA, WENTYLACJA
- ✓ WĘZEŁ SANITARNY (inst. wod.-kan.)

