



2025

OFERTA

NAJMU POWIERZCHNI REKLAMOWYCH
KRAKÓW

MAŁOPOLSKIE DWORCE AUTOBUSOWE S.A.

www.mda.malopolska.pl

reklama@mda.malopolska.pl

KRAKÓW
GÓRNA I DOLNA PŁYTA DWORCA MDA
TELEBIMY LED



TELEBIM LED NR 1

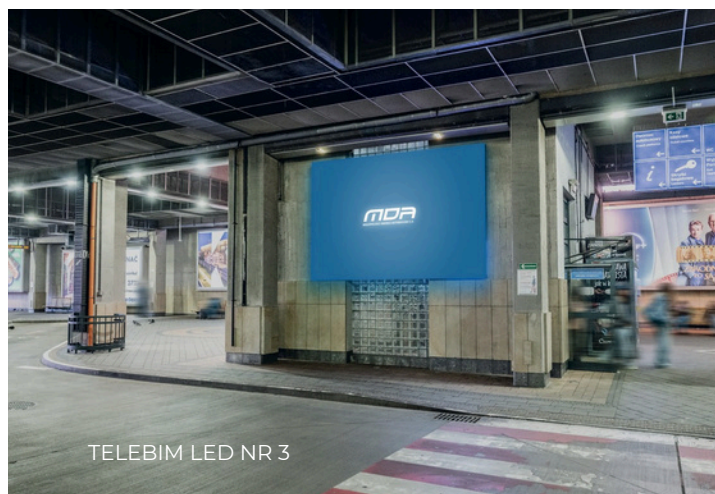


TELEBIM LED NR 2

**PARAMETRY TECHNICZNE
- TELEBIMY EASY LED:**

Rozdzielczość (grafika rastrowa - piks.):
960 x 640, wymiary ekranu: **3,84 x 2,56**.
Długość spotu nie przekraczająca
30 sec., z częstotliwością min. 6 spotów
w ciągu 1 godziny.

Emisja w trybie rotacyjnym, od ponie-
działku do niedzieli 24h/doba w okresie
obowiązania umowy.



TELEBIM LED NR 3

LOKALIZACJA:

Telebimy zlokalizowane są na górnej
i dolnej płycie dworca przy stanowi-
skach odjazdowych oraz w bliskiej
lokalizacji Galerii Krakowskiej*.



TELEBIM LED NR 4

* dokładne rozmieszczenia telebimów na stronie 4 i 5
Projekt reklamy leży po stronie Reklamodawcy
Projekt może zostać zrealizowany przez Zleceniobiorcę, na koszt Reklamodawcy.

KRAKÓW
HALA DWORCA MDA

MONITORY WIELKOFORMATOWE



PARAMETRY TECHNICZNE - MONITORY WIELKOFORMATOWE:

Monitory wielkoformatowe 85":

rozdzielczość: **3840 x 2160**.

Monitor wielkoformatowy:

rozdzielczość **768 x 576**

Długość spotu nie przekraczająca 30 sec.,
z częstotliwością min. 6 spotów w ciągu
1 godziny. Emisja w trybie rotacyjnym, od
poniedziałku do niedzieli 24h/doba w okresie
obowiązania umowy.

LOKALIZACJA : Monitory
wielkoformatowe zlokalizowane
są w głównej hali dworca MDA
w Krakowie.

* dokładne rozmieszczenia telebimów na stronie 4 i 5

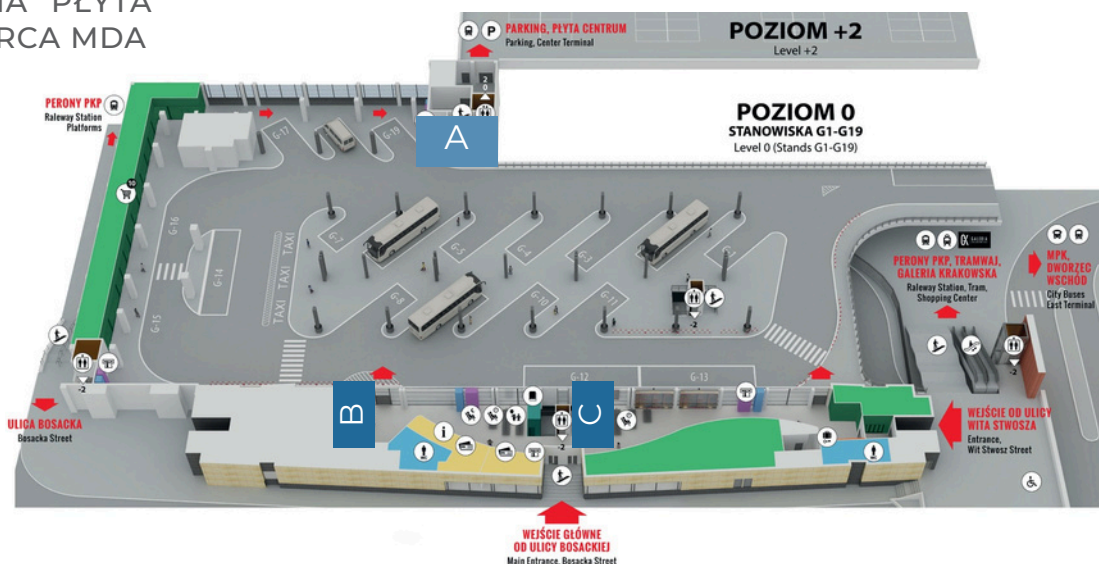
Projekt reklamy leży po stronie Reklamodawcy

Projekt może zostać zrealizowany przez Zleceniobiorcę, na koszt Reklamodawcy.

KRAKÓW

ROZMIESZCZENIE NOŚNIKÓW REKLAMOWYCH

GÓRNA PŁYTA
DWORCA MDA



A TELEBIM LED NR 1

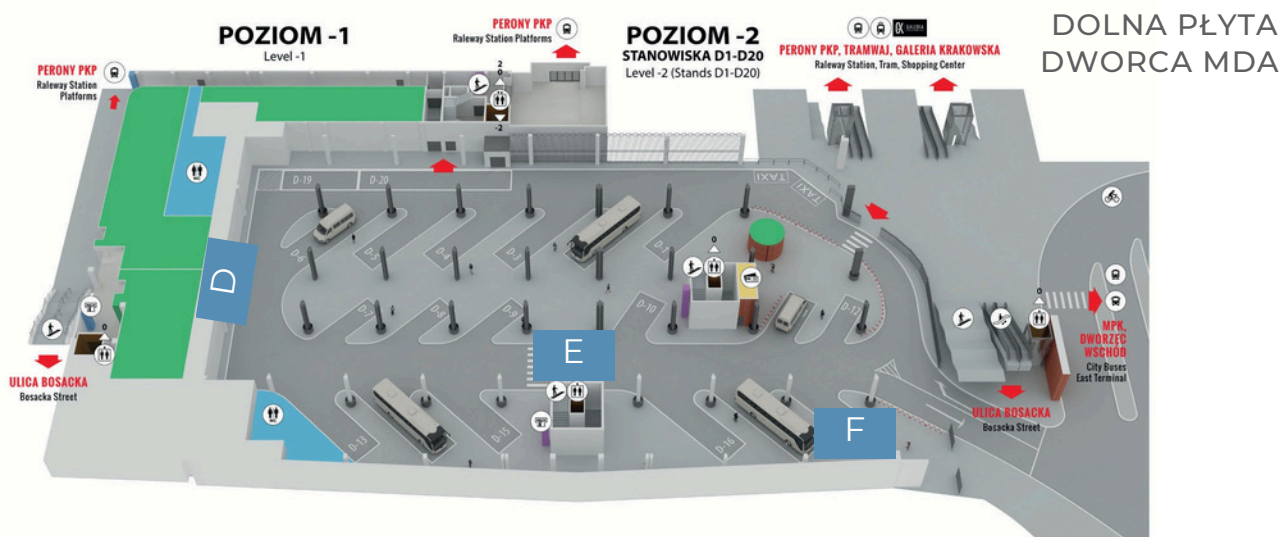
wymiary: 3,84 x 2,56 m
lokalizacja: tylna ściana górnej płyty dworca MDA, widok na stanowiska odjazdowe

B MONITOR WIELKOFORMATOWY NR 1

wymiary: 85"
lokalizacja: hala dworca MDA, obok wyjścia na górną płytę

C MONITOR WIELKOFORMATOWY NR 2

wymiary: 85"
lokalizacja: hala dworca MDA, naprzeciwko poczekalni



D TELEBIM LED NR 2

wymiary: 3,84 x 2,56 m
lokalizacja: tylna ściana dolnej płyty dworca MDA, naprzeciwko stanowisk odjazdowych

E TELEBIM LED NR 3

wymiary: 3,84 x 2,56 m
lokalizacja: dolna płyta dworca MDA, naprzeciwko stanowisk odjazdowych

F TELEBIM LED NR 4

wymiary: 3,84 x 2,56 m
lokalizacja: dolna płyta dworca MDA, naprzeciwko wejścia do Galerii Krakowskiej, przy wyjeździe z dolnej płyty

KRAKÓW
POCZEKALNIA DWORCA MDA
EKRAN REKLAMOWY



PARAMETRY TECHNICZNE - EKRAN REKLAMOWY:

1 ekran reklamowy z ekspozycją statyczną.

1152 x 2048 px (format: jpg, png)

LOKALIZACJA : Ekran znajduje się w poczekalni dworca, przy tablicach ze stałym rozkładem jazdy autobusów.

Projekt reklamy leży po stronie Reklamodawcy
Projekt może zostać zrealizowany przez Zleceniobiorcę, na koszt Reklamodawcy.

KRAKÓW
GÓRNA PŁYTA DWORCA

MONITORY REKLAMOWE



PARAMETRY TECHNICZNE - EKRAN REKLAMOWY:

10 monitorów 40" obsługujące wideo w formacie mp4, m4v. **Rozdzielczość FHD (1920 x 1080)**, proporcje 3/4 mp g4 .

Długość spotu nie przekraczająca 10 sec., z częstotliwością min. 4 spoty w ciągu 1 godziny. Emisja w trybie rotacyjnym, od poniedziałku do niedzieli 24h/doba w okresie obowiązywania umowy.

LOKALIZACJA: Ekrany

zlokalizowane są nad kasami w budynku głównym dworca oraz na terenie górnej płyty dworca przy stanowiskach odjazdowych.

Projekt, wykonanie oraz dostarczenie spotu reklamowego leżą po stronie Reklamodawcy. Prace te mogą zostać zrealizowane przez Zleceniobiorcę, na koszt Reklamodawcy.

KRAKÓW
POCZEKALNIA DWORCA MDA
WINDA PASAŻERSKA



PARAMETRY TECHNICZNE - WINDA PASAŻERSKA:

1 powierzchnia reklamowa, na którą składają się 2 skrzydła windy.
Każde skrzydło windy posiada powierzchnię reklamową o wymiarach 179 x 40 cm (folia OWV).

LOKALIZACJA :

Winda znajduje się naprzeciwko wejścia głównego do budynku dworca autobusowego.

Projekt, wydruk, montaż i demontaż reklamy leżą po stronie Reklamodawcy.
Prace te mogą zostać zrealizowane przez Zleceniobiorcę, na koszt Reklamodawcy.

KRAKÓW
POCZEKALNIA DWORCA
GALERIA PLAKATÓW



**PARAMETRY TECHNICZNE - GALERIA
PLAKATÓW:**

6 podświetlonych nośników reklamowych o wymiarach 1 grafika **60 x 96 cm** (PCV o grubości 3-5 mm)

LOKALIZACJA :

Nośniki reklamowe znajdują się w poczekalni dla podróżnych w budynku dworca.

Projekt, wydruk oraz dostarczenie plakatów leżą po stronie Reklamodawcy.
Prace te mogą zostać zrealizowane przez Zleceniobiorcę, na koszt Reklamodawcy.

KRAKÓW
BUDYNEK DWORCA
BANER REKLAMOWY



PARAMETRY TECHNICZNE - BANER REKLAMOWY:

1 baner reklamowy o wymiarach **520 x 145 cm** - lico wykonane z tkaniny poliestrowej przeznaczonej do druku wielkoformatowego, która zostaje dokładnie napięta na kasetonie. Grafika drukowana w technologii UV co pozwala osiągnąć idealne nasycenie kolorów i gwarantuje trwałość nadruku. Tkanina bardzo dobrze rozprasza światło. Formaty do druku: tif oraz pdf.

LOKALIZACJA:

Budynek dworca, w sąsiedztwie kas biletowych, przy wyjściu z budynku na płytę dworca.

Projekt, wykonanie oraz montaż i demontaż baneru leżą po stronie Reklamodawcy. Prace te mogą zostać zrealizowane przez Zleceniobiorcę, na koszt Reklamodawcy.

KRAKÓW
BUDYNEK DWORCA

BANER REKLAMOWY



PARAMETRY TECHNICZNE - BANER REKLAMOWY:

1 baner reklamowy o wymiarach

188 x 145 cm - lico wykonane z tkaniny poliestrowej przeznaczonej do druku wielkoformatowego, która zostaje dokładnie napięta na kasetonie. Grafika drukowana w technologii UV co pozwala osiągnąć idealne nasycenie kolorów i gwarantuje trwałość nadruku.

Tkanina bardzo dobrze rozprasza światło. Formaty do druku: tif oraz pdf.

LOKALIZACJA : Budynek dworca, w sąsiedztwie kas biletowych, przy wyjściu z budynku na płytę dworca.

Projekt, wykonanie oraz montaż i demontaż baneru leżą po stronie Reklamodawcy. Prace te mogą zostać zrealizowane przez Zleceniobiorcę, na koszt Reklamodawcy.

KRAKÓW
GÓRNA PŁYTA DWORCA

BARIERKA REKLAMOWA



PARAMETRY TECHNICZNE - BARIERKA REKLAMOWA:

10 dwustronnych powierzchni reklamowych pod ekspozycję reklamy typu baner.

Wymiary to **191 x 31,5 x 157 cm** (frontlight, blackout).

LOKALIZACJA:

Barierka znajduje się przy wyjściu z budynku na płytę dworca.

Projekt, druk oraz dostarczenie reklamy leżą po stronie Reklamodawcy.
Prace te mogą zostać zrealizowane przez Zleceniobiorcę, na koszt Reklamodawcy.

KRAKÓW
GÓRNA PŁYTA DWORCA

KRZESEŁKA REKLAMOWE



PARAMETRY TECHNICZNE - KRZESEŁKA REKLAMOWE:

16 pojedynczych krzesłek reklamowych z ekspozycją jedno- oraz dwustronną.
Wymiary przestrzeni reklamowej to **55 x 40 cm**, obszar widoczny: **50 x 35,3**, (folia citylight, mat).

LOKALIZACJA : Krzeselka znajdują się na górnej płycie dworca przy stanowiskach odjazdowych.

Projekt, druk oraz dostarczenie plakatów leżą po stronie Reklamodawcy.
Prace te mogą zostać zrealizowane przez Zleceniobiorcę, na koszt Reklamodawcy.

KRAKÓW
BUDYNEK DWORCA
STOISKO PROMOCYJNE



PARAMETRY TECHNICZNE - STOISKO REKLAMOWE:

Stanowisko o powierzchni 1m².

Wynajem powierzchni dworca pod stoisko reklamowe służące do promocji oferowanych przez Reklamodawcę produktów bądź/i usług.

LOKALIZACJA : Miejsce na stoisko reklamowe przewidziane jest w budynku głównym dworca. Oferowana powierzchnia znajduje się w bezpośrednim sąsiedztwie kas biletowych oraz poczekalni dla pasażerów.

Projekt, wykonanie oraz montaż i demontaż stoiska leżą po stronie Reklamodawcy. Prace te mogą zostać zrealizowane przez Zleceniobiorcę, na koszt Reklamodawcy.

KRAKÓW

BUDYNEK DWORCA, GÓRNA I DOLNA PŁYTA DWORCA MDA

AKCJE PROMOCYJNE



FORMA AKCJI PROMOCYJNEJ:

Aktywna dystrybucja ulotek reklamujących oferowane przez Reklamodawcę produkty bądź/i usługi.

LOKALIZACJA :

Budynek dworca, górna i dolna płyta.

*Cena dotyczy wynajmu powierzchni dworca pod przeprowadzenie akcji promocyjnej.
Koszt pracy hostess leży po stronie Reklamodawcy

KRAKÓW
BUDYNEK DWORCA | DOLNA PŁYTA

ULOTKI REKLAMOWE



PARAMETRY TECHNICZNE - ULOTKI REKLAMOWE:

Format DL, **99 x 210 mm**

LOKALIZACJA:

Kolportaż ulotek odbywa się w co najmniej 3 okienkach kasowych jednocześnie.

Dotyczy to kas krajowych i międzynarodowych znajdujących się: w budynku dworca oraz na dolnej płycie, w sąsiedztwie stanowisk odjazdowych.

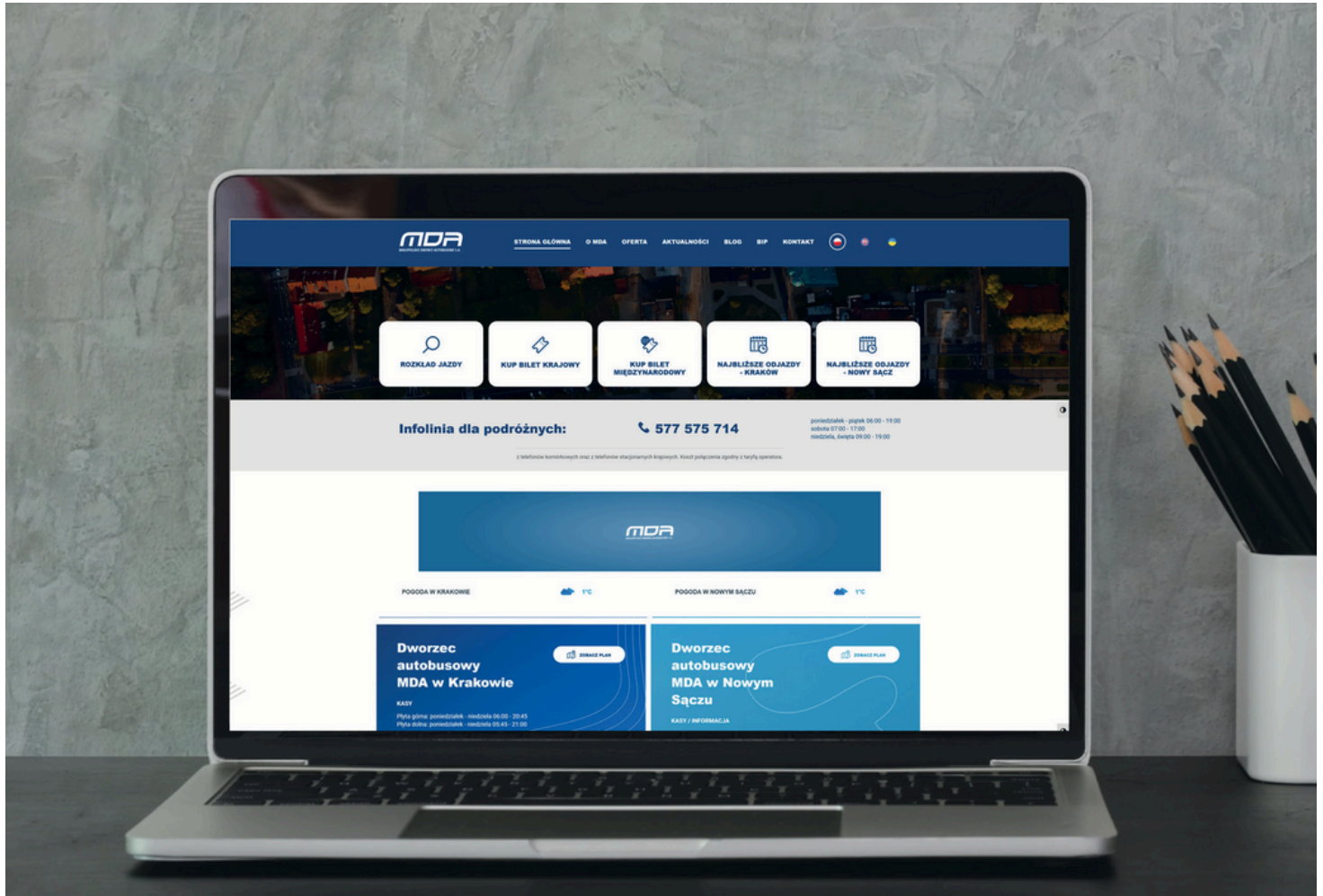
**do wyczerpania nakładu*

Projekt, druk oraz dostarczenie ulotek leżą po stronie Reklamodawcy.

Prace te mogą zostać zrealizowane przez Zleceniobiorcę, na koszt Reklamodawcy.

STRONA WWW

POWIERZCHNIE REKLAMOWE



BANER REKLAMOWY Z PRZEKIEROWANIEM NA STRONĘ REKLAMODAWCY:

Miejsce: strona główna (main header)

Wymiary: 812 x 140 px, 1572 x 472 px

LOGO Z PRZEKIEROWANIEM NA STRONĘ REKLAMODAWCY:

Miejsce: strona główna (main header)

ARTYKUŁ SPONSOROWANY:

Miejsce: dział aktualności lub blog

Projekty reklam oraz przygotowanie artykułu sponsorowanego leżą po stronie Reklamodawcy. Prace te mogą zostać zrealizowane przez Zleceniobiorcę, na koszt Reklamodawcy.



MDA
MAŁOPOLSKIE DWORCE AUTOBUSOWE S.A.

www.mda.malopolska.pl
reklama@mda.malopolska.pl